

PKP Szybka Kolej Miejska w Trójmieście sp. z o.o. zwraca się z prośbą o przedstawienie oferty cenowej na wykonanie zamówienia, którego przedmiotem jest :

**Ułożenie gresu na posadzce w części administracyjno – socjalnej budynku C-23 na terenie zamkniętym kolejowym Gdynia Cisowa Postojowa**

**I. INFORMACJE O ZAMAWIAJĄCYM:**

PKP Szybka Kolej Miejska w Trójmieście Sp. z o.o.  
ul. Morska 350 A  
81-002 Gdynia  
tel. (58) 721 29 29  
e-mail: [skm@skm.pkp.pl](mailto:skm@skm.pkp.pl)

**II. OPIS PRZEDMIOTU ZAMÓWIENIA:**

1. Przedmiotem zamówienia jest remont polegający na ułożeniu gresu na posadzce w pomieszczeniach administracyjno – socjalnych w budynku C-23, w tym:

<i>Numer pomieszczenia</i>	<i>Powierzchnia [m<sup>2</sup>]</i>	<i>Długość cokołów [mb]</i>
Pomieszczenie biurowe Naczelnika Sekcji Technicznej	20,91	20,44
Pomieszczenie biurowe Inspektora i Mistrza wraz zapleczem kuchennym oraz magazynkiem	33,50	40,48
Pomieszczenie higieniczno – sanitarne w tym przedsionek z umywalką i pomieszczenie z dwiema kabinami WC	9,85	17,94
Korytarz	7,48	17,22
<b>RAZEM</b>	<b>71,74 [m<sup>2</sup>]</b>	<b>96,08 [mb]</b>

W zakresie prac należy przewidzieć materiał wraz z robocizną.

2. Charakterystyka materiałowa dla płytek podłogowych:
- Płytki podłogowe do pomieszczeń biurowych o wymiarach min. 30x60 cm, o parametrach R9, kl. ścieralności IV, kolor do uzgodnienia z Zamawiającym.
  - Płytki podłogowe do pomieszczeń higieniczno - sanitarnych o wymiarach min. 60x60 cm, o parametrach R10, kl. ścieralności IV, kolor do uzgodnienia z Zamawiającym.
3. Zakres prac objętym zadaniem :
- Zakup materiałów koniecznych do wykonania kompleksowego ułożenia gresu na posadzce w tym gres, klej, fuga itp.
  - Demontaż wraz z utylizacją przez Wykonawcę istniejącej posadzki tj. panele podłogowe, płytki podłogowe, lastryko. Zamawiający dopuszcza pozostawienie istniejącego poziomu lastryko, jednak poziom ułożonych płytek w całym obiekcie musi być na jednym poziomie. Stąd dopuszcza się skucie lastryko lub wykonanie wylewki celem wyrównania powierzchni do lastryko;
  - Przygotowanie powierzchni pod ułożenie nowego gresu. Należy w pomieszczeniach mokrych tj. higieniczno – sanitarnych ułożyć folię w płynie do pomieszczeń mokrych;

Załącznik nr 2 do Regulaminu udzielania zamówień publicznych o wartości szacunkowej niższej niż 130 000zł netto przez PKP Szybka Kolej Miejska w Trójmieście sp. z o.o.

- d) Ułożenie nowego gresu wraz z cokołami oraz zafugowanie w kolorze do uzgodnienia z Zamawiającym;
- e) Uporządkowanie stanowiska pracy wraz z wywiezieniem materiałów rozbiórkowych (zgodnie z aktualnymi przepisami o odpadach, Wykonawca jest wytwórcą odpadów i jest odpowiedzialny za ich zagospodarowanie we własnym zakresie).
- f) Zamawiający dopuszcza rozszerzenie zakresu prac o wyceniony przez Wykonawcę m2 ułożenia płytek max. o powierzchnię większą o 10 m2.

### III. SZCZEGÓŁOWY OPIS ZAKRESU ROBÓT WYKONAWCY:

- 1. Konieczne jest wydzielenie miejsca prowadzenia robót od pozostałej części obiektu i dostosowanie się z prowadzonymi robotami do pracy Spółki PKP SKM na terenie kolejowym Gdynia Cisowa Postojowa. Prace można prowadzić w dni robocze od poniedziałku do piątku od godziny 7.00 do 15.00.
- 2. Roboty rozbiórkowe wykonywane będą ręcznie z wykorzystaniem elektronarzędzi.
- 3. Materiały potrzebne do wykonania robót będących przedmiotem zapytania ofertowego dostarcza Wykonawca.
- 4. Wykonawca wykona roboty będące przedmiotem zapytania ofertowego przy użyciu sprzętu, urządzeń i materiałów o jakości odpowiadającej obowiązującym przepisom, normom i wysokim standardom. Materiały używane do wykonywania robót powinny posiadać odpowiednie certyfikaty i deklarację zgodności z obowiązującymi przepisami.
- 5. Zamawiający udostępni Wykonawcy pobór energii elektrycznej.
- 6. Wykonawca przed sporządzeniem oferty cenowej ma obowiązek przeprowadzenia wizji lokalnej z przedstawicielem Zamawiającego.
- 7. Wykonawca jest wytwórcą odpadów powstałych podczas wykonywania prac w rozumieniu przepisów o ochronie środowiska i odpadach, materiały z rozbiórki Wykonawca na własny koszt zutylizuje i wywiezie poza teren Zamawiającego.

#### Obowiązki Wykonawcy:

- a) Wykonawca, oświadcza, że wszystkie osoby wykonujące przedmiot umowy i przebywające na terenie budowy będą posiadały: odpowiednie do zakresu przedmiotu umowy kwalifikacje zawodowe, aktualne badania lekarskie, przeszkolenie w zakresie przepisów BHP i przeciwpożarowych, ubezpieczenie od następstw nieszczęśliwych wypadków;
- b) Wykonanie prac zgodnie z obowiązującymi normami i przepisami, zasadami wiedzy i sztuki budowlanej, wytycznymi i zaleceniami oraz obowiązującymi w Polsce normami i przepisami BHP oraz przeciwpożarowymi;
- c) Wykonawca bierze na siebie pełną odpowiedzialność za właściwe wykonanie robót, zapewnienie warunków bezpieczeństwa oraz metody organizacyjno – techniczne stosowane na placu w zakresie realizacji prac;

### IV. ISTOTNE WARUNKI UMOWY:

- 1) Zapłata za wykonane zamówienia nastąpi na podstawie faktury w terminie 30 dni od daty złożenia prawidłowo wystawionej faktury w siedzibie Zamawiającego.
- 2) Wykonawca ponosi całkowitą odpowiedzialność za prawidłowe oszacowanie ceny przedmiotu zamówienia.
- 3) Wykonawca przedłoży 36 miesięcy gwarancji na wykonane przez siebie prace i wbudowane materiały.

-2-

PKP SKM w Trójmieście Sp. z o.o.: A-213-17-03

PKP Szybka Kolej Miejska  
w Trójmieście sp. z o. o.  
81-002 Gdynia ul. Morska 350A  
[www.skm.pkp.pl](http://www.skm.pkp.pl)  
[skm@skm.pkp.pl](mailto:skm@skm.pkp.pl)

Tel. +48 58 721 29 29  
Wew.2107  
[wjewsienia@skm.pkp.pl](mailto:wjewsienia@skm.pkp.pl)

NIP: 958-13-70-512 | REGON: 192488478 | Sąd Rejonowy Gdańsk Północ w Gdańsku VIII Wydział Gospodarczy KRS, nr KRS: 0000076705 | nr rej. BDO 000124414 | Kapitał Zakładowy 168 389 000,00 zł | BGK Oddział Gdańsk 88 1130 1121 0080 0116 9520 0008



Załącznik nr 2 do Regulaminu udzielania zamówień publicznych o wartości szacunkowej niższej niż 130 000zł netto przez PKP Szybka Kolej Miejska w Trójmieście sp. z o.o.

**V. TERMIN WYKONANIA ZAMÓWIENIA: 15.08.2022 r.**

**VI. MIEJSCE SKŁADANIA OFERT:**

PKP Szybka Kolej Miejska w Trójmieście Sp. z o.o. ul. Morska 350 A, 81-002 Gdynia tel. (58) 721 29 29 w Sekretariacie – osobiście, kurierem, za pośrednictwem poczty lub mailem na adres: [wjewsienia@skm.pkp.pl](mailto:wjewsienia@skm.pkp.pl) (oferta w tym wypadku ma być podpisana przez osobę uprawnioną i zeskanowana).

**VII. TERMIN SKŁADANIA OFERT:** w nieprzekraczalnym terminie do dnia **01.04.2022 r. godzina 15.00**

**VIII. SPOSÓB PRZYGOTOWANIA OFERTY:** Oferta musi posiadać pełną nazwę oferenta, adres/siedzibę oferenta, numer telefonu, numer faksu, numer NIP, REGON, e-mail, cenę oferty netto/brutto, termin wykonania, numer oferty, datę sporządzenia oferty, podpis oferenta. Wykonawca powinien wskazać cenę za 1 m2 wykonania prac oraz łączną wartość za całość powierzchni.

**IX. KRYTERIUM WYBORU OFERTY:** Przy wyborze ofert Zamawiający kierować się będzie kryterium „cena”. Zostanie wybrana oferta najkorzystniejsza cenowo.

**X. ZAMAWIAJĄCY ZASTRZEGA SOBIE PRAWO DO:**

1. Unieważnienia postępowania bez podania przyczyny,
2. Nie wybrania żadnej z przedstawionych ofert bez podania przyczyny,
3. Pozostawienia bez rozpatrzenia oferty niezgodnej z wymogami niniejszego zapytania.

**XI. OSOBA UPRAWNIONA DO KONTAKTÓW:**

Weronika Jewsienia, PKP SKM w Trójmieście Sp. z o.o., ul. Morska 350A, 81-002 Gdynia, pokój nr 326A tel. 604-773-186 wew.2107, w dni robocze, w godz. 07:00 – 15:00, e-mail: [wjewsienia@skm.pkp.pl](mailto:wjewsienia@skm.pkp.pl)

Zamawiający dopuszcza możliwość dokonania wizji w terenie w celu dokładnego oszacowania ceny wykonania przedmiotu zamówienia przez podmioty zainteresowane złożeniem oferty. Zainteresowanych prosimy o kontakt telefoniczny bądź mailowy.

Załączniki :

1. Załącznik nr 1 – zdjęcia

p.o. NACZELNIK  
Wydział Inżynierski  
mgr inż. Kamil Długiński

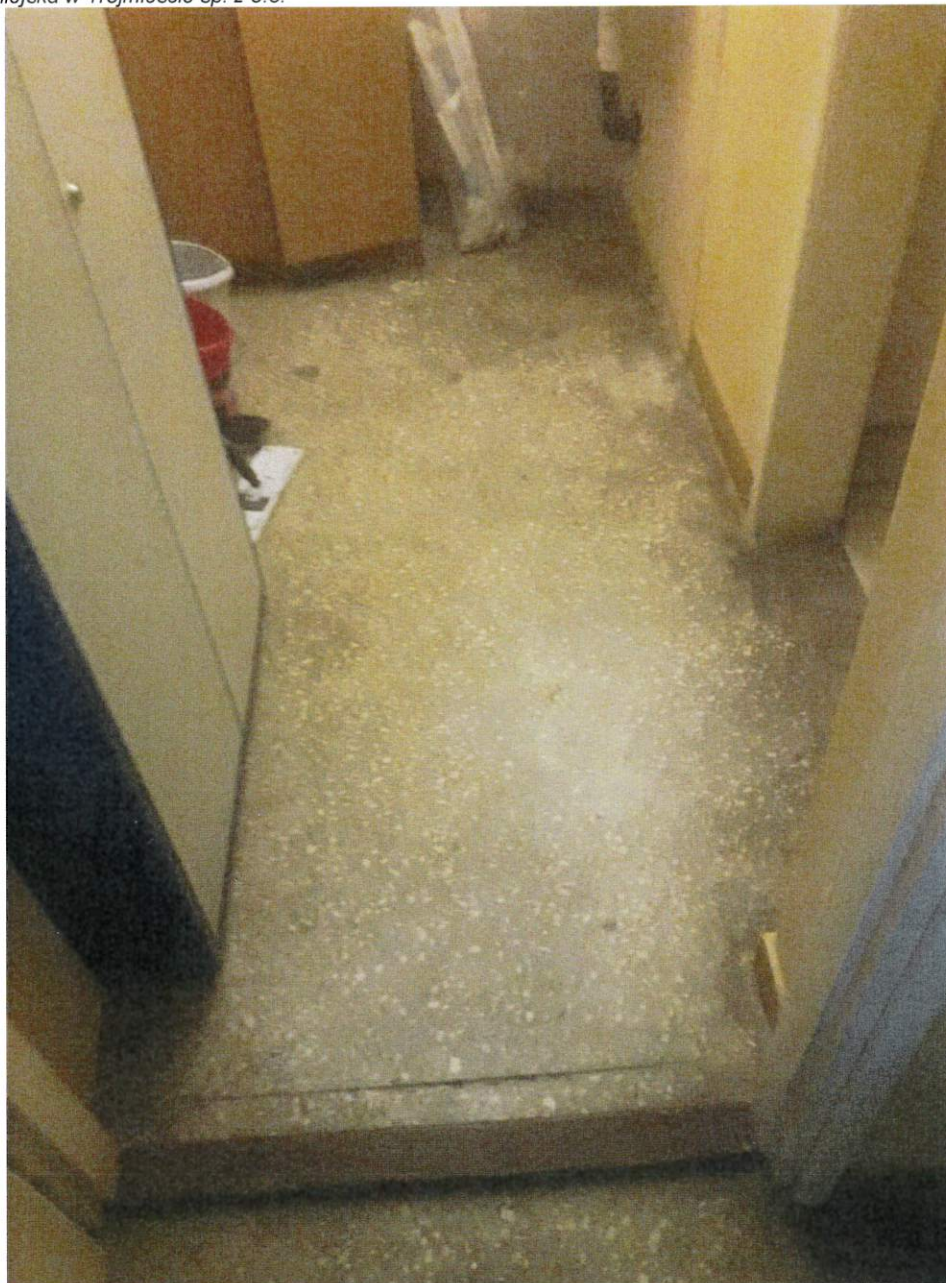
Załącznik nr 2 do Regulaminu udzielania zamówień publicznych o wartości szacunkowej niższej niż 130 000zł netto przez PKP Szybka Kolej Miejska w Trójmieście sp. z o.o.

Załącznik nr 1 – zdjęcia





Załącznik nr 2 do Regulaminu udzielania zamówień publicznych o wartości szacunkowej niższej niż 130 000zł netto przez PKP Szybka Kolej Miejska w Trójmieście sp. z o.o.



-5-

PKP SKM w Trójmieście Sp. z o.o.: A-213-17-03

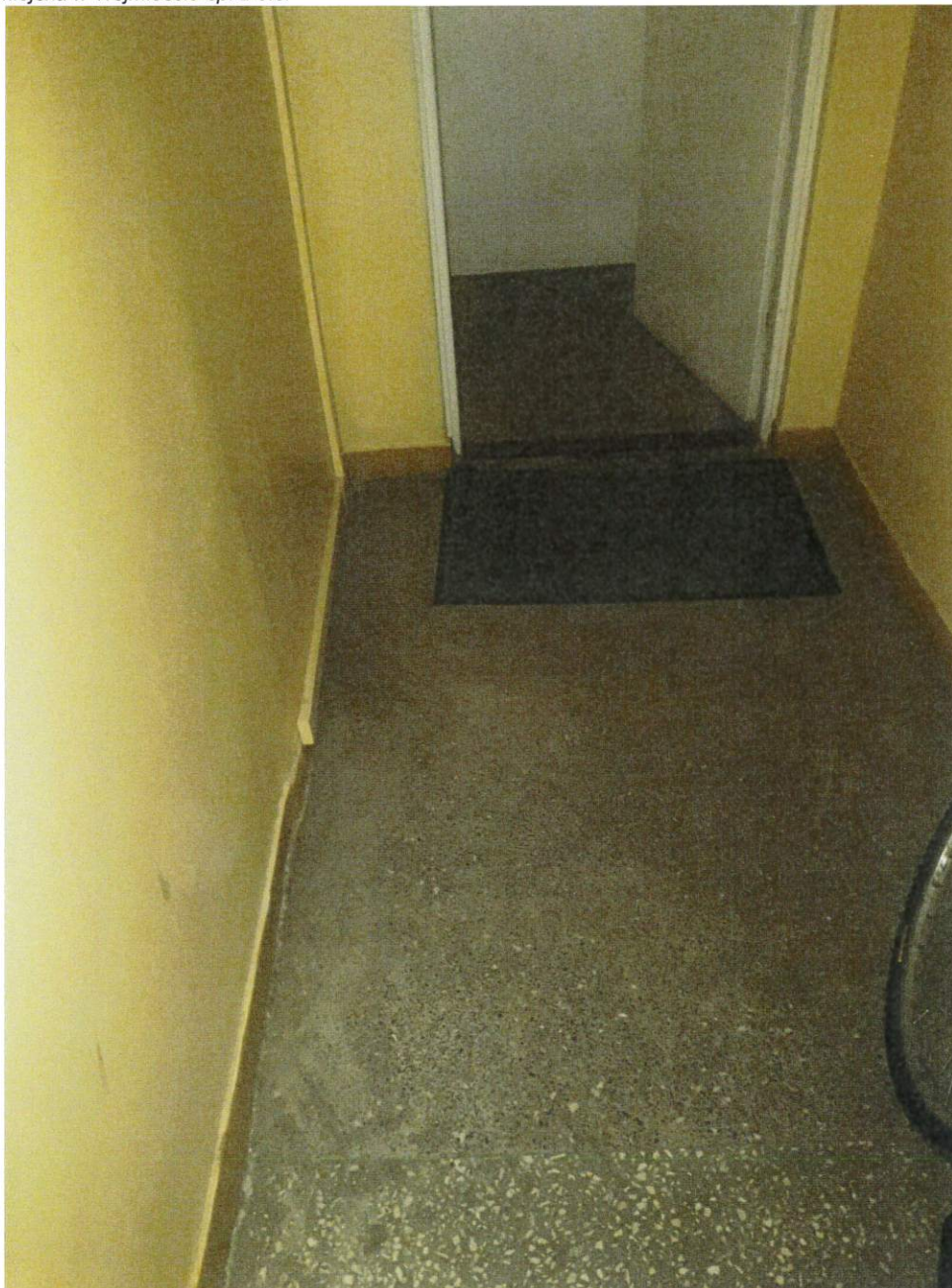
PKP Szybka Kolej Miejska  
w Trójmieście sp. z o. o.  
81-002 Gdynia ul. Morska 350A  
[www.skm.pkp.pl](http://www.skm.pkp.pl)  
skm@skm.pkp.pl

Tel. +48 58 721 29 29  
Wew.2107  
wjewsienia@skm.pkp.pl

NIP: 958-13-70-512 | REGON: 192488478 | Sąd Rejonowy Gdańsk Północ w  
Gdańsku VIII Wydział Gospodarczy KRS, nr KRS: 0000076705 | nr rej. BDO  
000124414 | Kapitał Zakładowy 168 389 000,00 zł | BGK Oddział Gdańsk 88  
1130 1121 0080 0116 9520 0008



Załącznik nr 2 do Regulaminu udzielania zamówień publicznych o wartości szacunkowej niższej niż 130 000zł netto przez PKP Szybka Kolej Miejska w Trójmieście sp. z o.o.



Załącznik nr 2 do Regulaminu udzielania zamówień publicznych o wartości szacunkowej niższej niż 130 000zł netto przez PKP Szybka Kolej Miejska w Trójmieście sp. z o.o.

