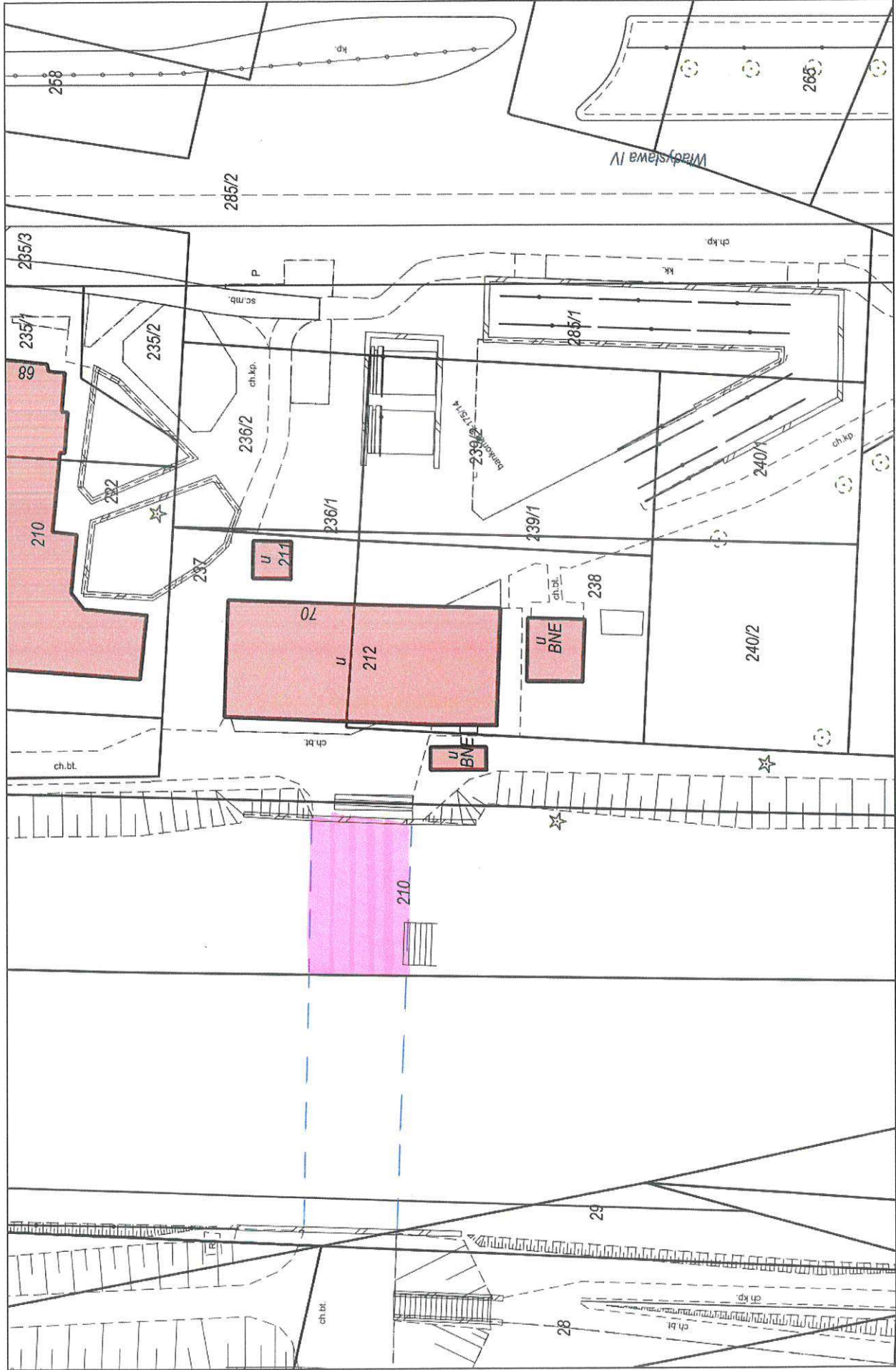
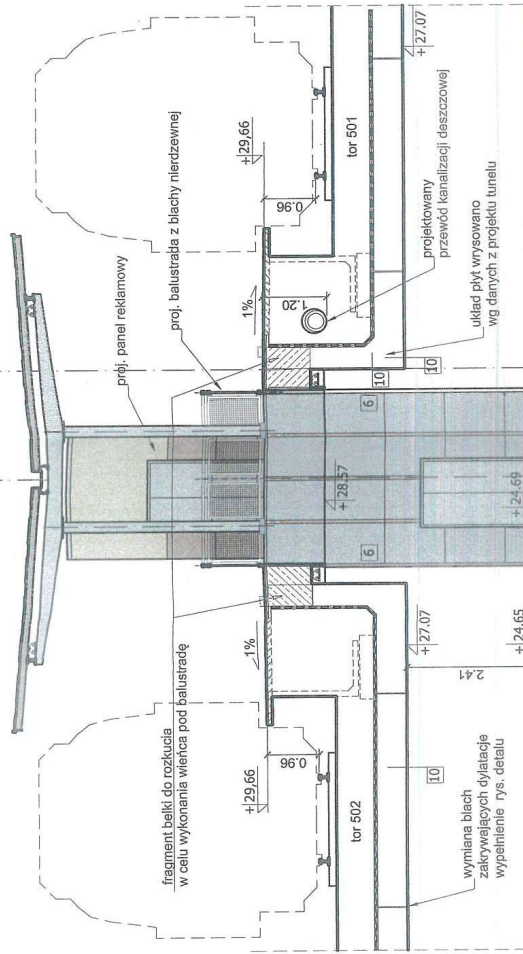
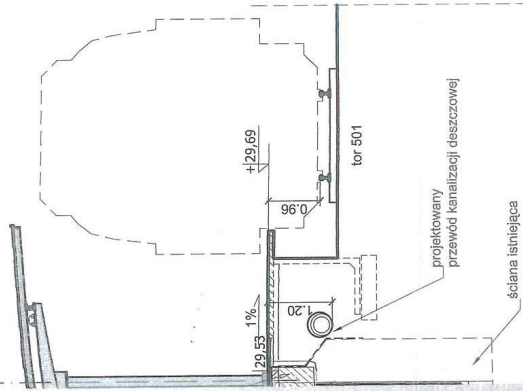


MAPA DO CELÓW INFORMACYJNYCH



Zajezdnia ul. 1

Lajzerek w.2



PRZEKRÓJ D-D

PRZEKRÓJ C-C

LEGENDA

- 1 Posadzka w podszyciu
wylewka wyrównawcza
projektowana płyta żelbetowa
- 2 Posadzka w tunelu
posadzka istniejąca
istniejąca warstwa podbudowy
- 3 Spocznik na schodach
granit greszowany gr. 15cm
klej mrozoodporny gr. 2 cm
projektowany fundament gr. 50 cm
- 4 I nawierzchnia peronu
płyta betonowa 20x20x15cm
podbudowa wg branży torowej
posadzka zagęszczona wg branży torowej
- 5 II nawierzchnia peronu
płyta granitowa greszowana
klej mrozoodporny gr. 2 cm
konstrukcja obudowy schodów
- 6 Ściana schodów
okładzina kamienna gr. 1cm 4
klej mrozoodporny
ściana żelbetowa
- 7 Strop nad dźwigiem
blacha nierdzewna
wełna min. utwardzona Monroc
folia PE gr. 2mm
płyta żaluzjowa ze spakietem 2
lytix cementowo-wapienny

BPK

BIURO PROJEKTÓW K

PRACOWNIA TA

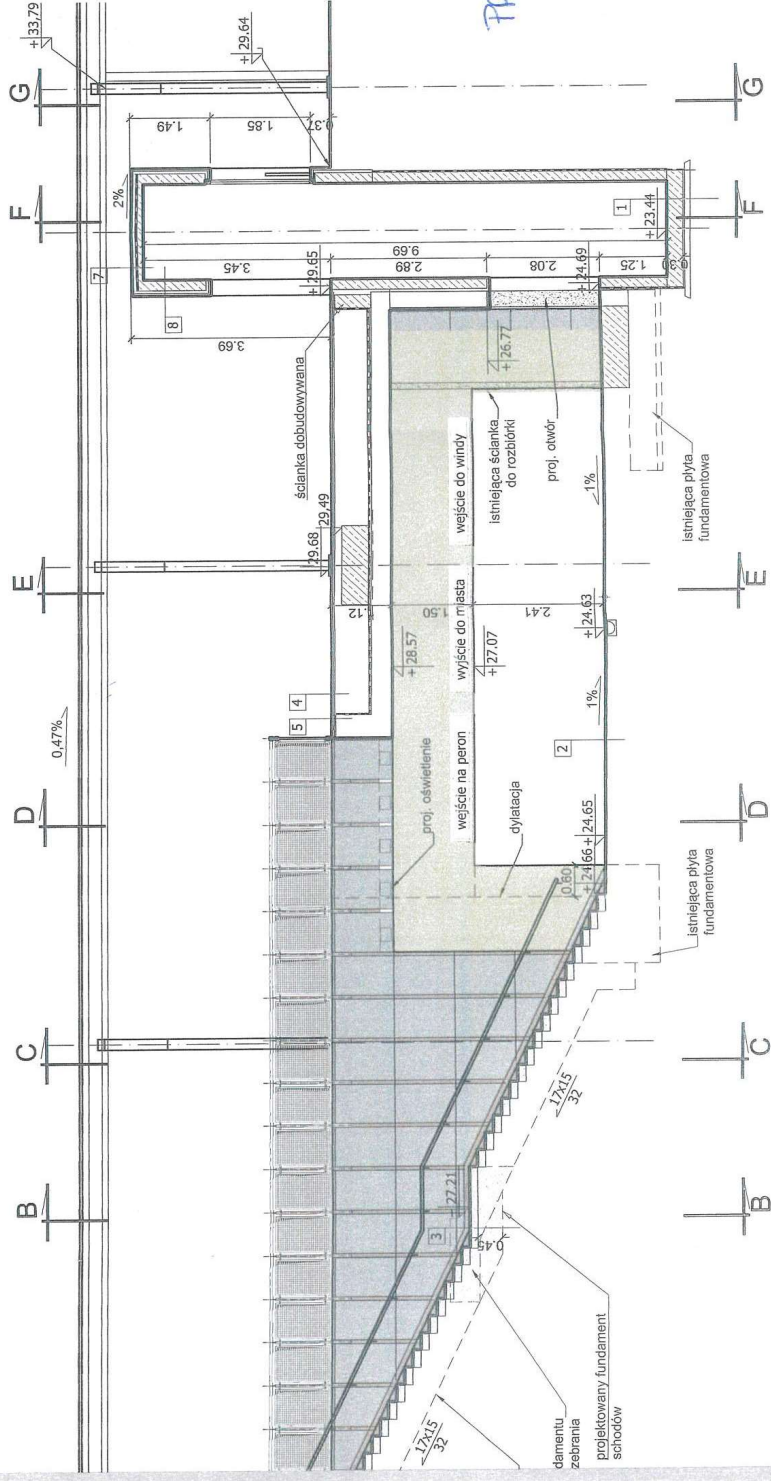
Funkcja: linie i nazwisko, uprawnienia

Podpis: [Signature]

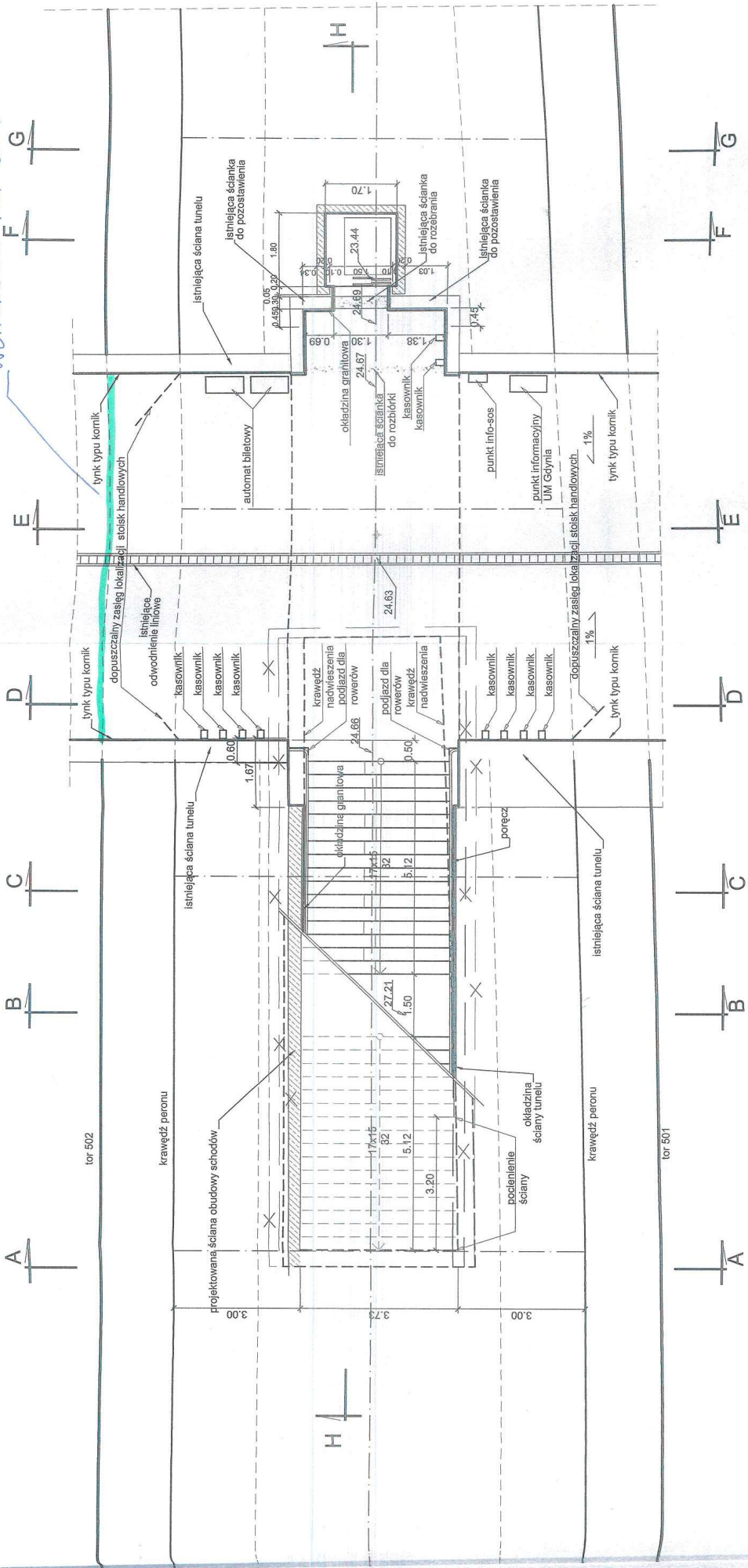
Projektant: mgr inż. arch. Krzysztof Słepiński
upr. bud. nr POJK/000/04
w specjalności architektonicznej
do projektowania bez ograniczeń


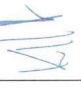
Sprawdzający: mgr inż. arch. Anna Kasprzycka
upr. bud. nr 195/Gd/99
w specjalności architektonicznej
do projektowania bez ograniczeń

PRZEKROJ



OBŚCZAR
WŁASNOŚCI PUP SKM



 PRACOWNIA TA		Obiekt PROJEKT WYKONAWCZY Przebudowa przystanku SKM Gdynia Wzgórze św. Maksymiliana		Nr umowy SKM-425/10 (0-03)TKC
		Funkcja Imię i nazwisko, uprawnienia	Podpis 	Data opracowania 08.2010r.
Projektant mgr inż. arch. Krzysztof Stepiński upr. bud. nr PO/KK/068/04 w specjalności architektonicznej do projektowania bez ograniczeń		Nazwa rysunku RZUT PRZEJŚCIA POD TORAMI		Skala 1 : 100
Sprawdzający mgr inż. arch. Anna Kasprzycka upr. bud. nr 195/Gd/99 w specjalności architektonicznej do projektowania bez ograniczeń				

Rzut 2 Górną